

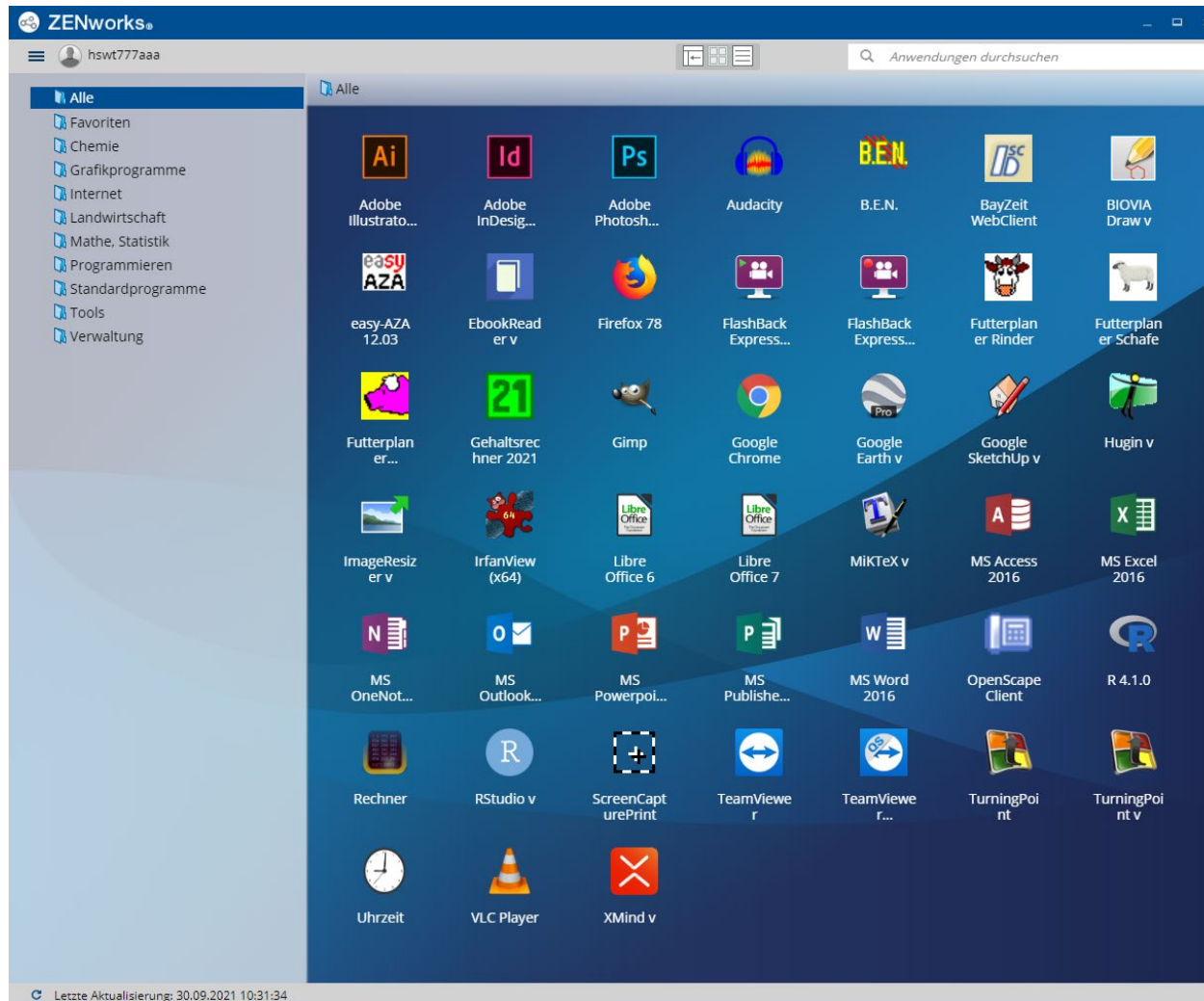
Online Dienste der HSWT Studenten in Triesdorf

**Internationaler Masterstudiengang Agrarmanagement
(IMA / MAM)**

Dr. Aram Aristakesyan

Triesdorf, 04.10.2021

Novel Fenster / ZENworks Software-Angebot



Gesamte Informationen über IMA und HSWT

» <https://www.hswt.de>

» <https://ima.hswt.de>

Informationen in der HSWT

» Öffentlich
<https://www.hswt.de>

*Applied Sciences
for Life*

STUDIUM	FORSCHUNG	HOCHSCHULE	ALUMNI & KARRIERE	INTERNATIONAL
Erstsemester-Infos #WirBeratenZuhause Coronavirus Studiengänge Campus Bewerbung Studium organisieren Services Funding / Stipendien	Forschung News Forschungsprofil Forschungseinrichtungen Forschungsprojekte Wissenstransfer Wissenstransferprojekte Promotionen	50 Jahre Applied Sciences for Life Coronavirus Hochschulprofil Organisation Fakultäten Zentrale Einrichtungen Zentrale Services Gender und Diversity Studierendenvertretung Intern	Alumni Career Service Stellenbörse Jobbörse	International Office Sprachzentrum Partnerhochschulen Erasmus+ Auslandsaufenthalte Internationale Bewerber Studienangebote und Projekte Network Africa Network Latin America

Q - EN



» Intern:

- › Benutzername
- › Passwort

INTERNATIONAL

Q - EN

Anmeldung

Bitte geben Sie Ihren Benutzernamen und Ihr Passwort ein, um sich anzumelden.

Benutzername:

Passwort:

Anmelden

3-G REGELN

Alle Termine, Nachrichten auf <https://www.hswt.de>

STUDIUM	FORSCHUNG	HOCHSCHULE	ALUMNI & KARRIERE
Studiengänge	Forschungsprofil	Hochschulprofil	Alumni
Campus	Forschungseinrichtungen	Organisation	Career Center
Bewerbung	Forschungsprojekte	Fakultäten	Stellenbörse
Studium organisieren	Wissenstransfer	Zentrale Einrichtungen	
Services	Weiterbildung		
Studierendenvertretung			

» **Alle Termine über das Studienjahr, Semester, Feiertage, Ferien usw. finden Sie auf der HSWT Webseite unter:**
Studium organisieren (Termine):
[HSWT.de > Studium organisieren](#)

Alle Informationen über den IMA / MAM

STUDIUM

Studiengänge
Campus
Bewerbung
Studium organisieren
Services
Studierendenvertretung



FORSCHUNG

Forschungsprofil
Forschungseinrichtungen
Forschungsprojekte
Wissenstransfer
Weiterbildung

HOCHSCHULE

Hochschulprofil
Organisation
Fakultäten
Zentrale Einrichtungen

ALUMNI & KARRIERE

Alumni
Career Center
Stellenbörse

INTERNATIONAL

Akademisches Auslandsamt
Partnerhochschulen
Internationale Bewerber
Auslandsaufenthalte
Studienangebote und Projekte
Sprachen lernen



STUDIENGÄNGE

[Agrartechnik](#) [Agribusiness](#) [Bio-Lebensmittel & Business](#) [Bioprozessinformatik](#) [Biotechnologie](#)

STUDIENGÄNGE

[Bachelorstudiengänge](#) | [Masterstudiengänge](#) | [Weiterbildungsangebote](#)



Campus Triesdorf





INTERNATIONALER MASTERSTUDIENGANG AGRARMANAGEMENT

Vorlesungs- und Prüfungspläne

Nachfolgende Vorlesungs- und Prüfungspläne sind stets tagesaktuell. Kürzliche Änderungen sind mit einem roten Punkt gekennzeichnet.

Um einen Plan an einem Heimarbeitsplatz in einen Kalender einzubinden folgen Sie bitte [dieser Anleitung](#).

Vorlesungspläne Wintersemester

2. Semester

[Vorlesungsplan - Gruppe 1](#)

[Vorlesungsplan - Gruppe 2](#)

[Vorlesungsplan - Gruppe 3](#)

[Vorlesungsplan - Gruppe 4](#)

4. Semester

[Vorlesungsplan - Gruppe 1](#)

[Vorlesungsplan - Gruppe 2](#)

[Vorlesungsplan - Gruppe 3](#)

[Vorlesungsplan - Gruppe 4](#)

Kurse Sprachenzentrum

[Vorlesungs- und Prüfungspläne](#)

Raumbelegung

[Raumbelegungspläne](#)

Prüfungsplan Sommersemester (vorgezogen)

alle Semester

[Prüfungsplan für vorgezogene Prüfungen und Wahl\(pflicht\)fachprüfungen](#)

Hinweis: Prüfungen innerhalb des Prüfungszeitraums werden in einem separaten Prüfungsplan zu einem späteren Zeitpunkt hier dargestellt.

Prüfungsplan Sommersemester

alle Semester

[Prüfungsplan für den Prüfungszeitraum](#)

Fakultät

Hochschule Weihenstephan-Triesdorf

Fakultät Landwirtschaft, Lebensmittel und Ernährung

Markgrafenstraße 16

91746 Weidenbach

T +49 9826 654-131

F +49 9826 654-4131


It [\[at\]hswt.de](mailto:[at]hswt.de) 

Servicelinks

[Student.Online](#) 

[Moodle](#) 

[Outlook Web Access \(Mail\)](#) 

[Externer Dateizugriff](#) 

[SelfService](#) 

[Helpdesk](#)

[Student.Service](#)

Prüfungsordnungen

[SPO Master Agrarmanagement SS 2018](#) 

[SPO Master Agrarmanagement SS 2016](#) 

[SPO Master Agrarmanagement SS 2007](#) 

[weitere Prüfungsordnungen](#)

[RaPO, APO, UNloert®](#)

International Master in Agricultural Management (IMA)

HOME


STUDIUM (MAM-MFM)

NETZWERK

ALUMNI

RESSOURCEN

KONTAKTE

 INTERN

AFRICA NETWORK

Aktuell

NEW!

Internationaler Abend 2021
18.11.2021 (Reithalle Triesdorf)

Rektorenkonferenz
23-26.11.2021
Triesdorf & Freising

IMA- Studienbetrieb,
Vorlesungs- und
Prüfungspläne



NEW English Master
Programme "International
Farm Management (MFM
M.Sc.)"

Über uns

Bearbeiten



Der Internationale Masterstudiengang Agrarmanagement (IMA) an der Hochschule Weihenstephan-Triesdorf (HSWT)

Der Internationale Masterstudiengang Agrarmanagement (**Master of Science – M.Sc.**) an der Hochschule für Angewandte Wissenschaften Weihenstephan-Triesdorf (HSWT), Fakultät Landwirtschaft, Lebensmittel und Ernährung blickt auf über zwanzig Jahre Entwicklung und praktische Erfahrung zurück. Das zunächst als Aufbaustudiengang konzipierte und seit 2000 als Masterstudiengang bestehende Programm verfolgt das Ziel, deutsche und ausländische Fach- und Führungskräfte anwendungsbezogen zu qualifizieren und damit zur Förderung von leistungsfähigen und nachhaltigen Produktionssystemen in der Agrarwirtschaft und zur Entwicklung der ländlichen Räume beizutragen. Bis zum Wintersemester 2019/20 haben 1.920 Studierende von etwa 45 Hochschulen aus über 38 Ländern am Programm teilgenommen.

Das Studienprogramm ist in seinem Aufbau einzigartig und zeichnet sich durch starken Praxisbezug und ein hohes Maß an



Suche ...



Folgen Sie uns

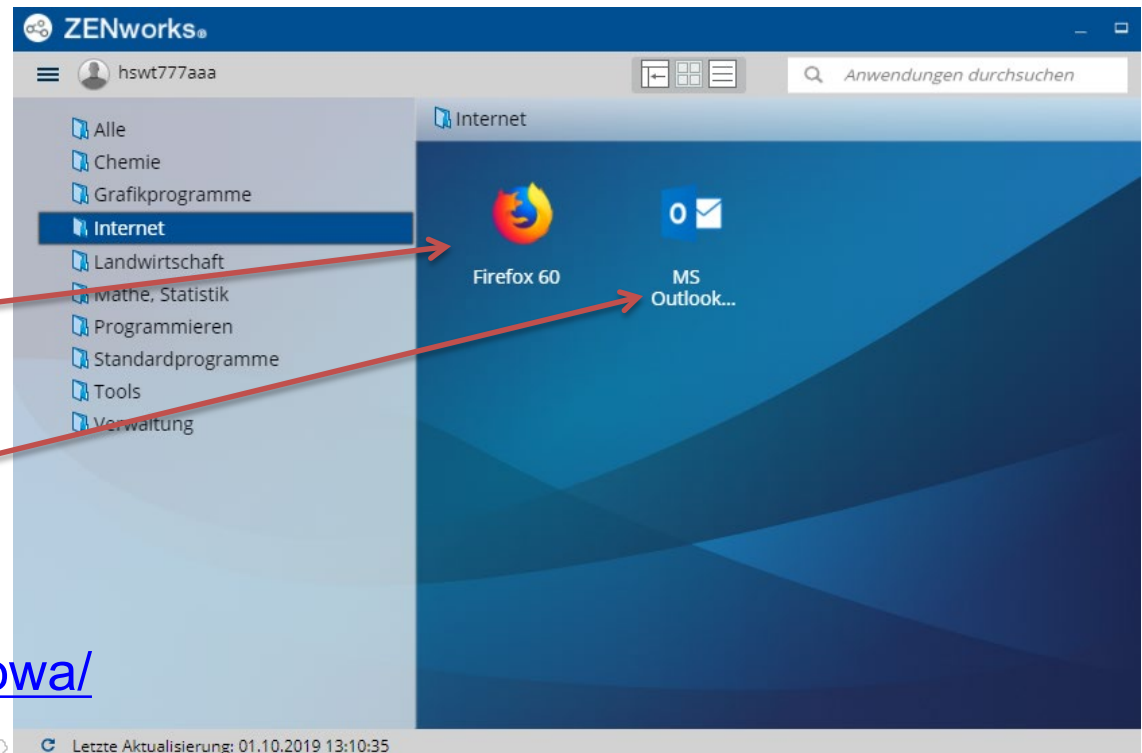


HSWT Web-Mail

» Internet Browser:
Firefox

» HSWT Mail
MS Outlook

» <https://xmail.mwn.de/owa/>



Benutzername:

Kennwort:

 Anmelden

[Impressum](#) | [Datenschutzerklärung](#)

Informationen und Einstellungen zu HSWT E-Mail:

<https://www.hswt.de/hochschule/zentrale-einrichtungen/rechenzentrum/mail-kalender.html>

HSWT Mailprogram an privaten E-Mail verbinden

<https://www.hswt.de/hochschule/zentrale-einrichtungen/rechenzentrum/mail-kalender.html>

IMAP Clients

- » IMAP-Konto erstellen
- » Eingabe von Vorname, Name, Mailadresse
- » *Posteingangs-Server*: xmail.mwn.de
Port: 993, SSL/TLS, Passwort normal
- » *Postausgangs-Server*: postout.lrz.de
Port: 587, STARTTLS, Passwort normal
- » *Benutzername für Posteingangs- und -ausgangsserver*: eigene Kennung

Mehr über die Konfiguration von IMAP mit Exchange (xmail.mwn.de) unter:
<https://doku.lrz.de/display/PUBLIC/IMAP-Clients>

Interner Dateizugriff in der HSWT

» Windows Explorer

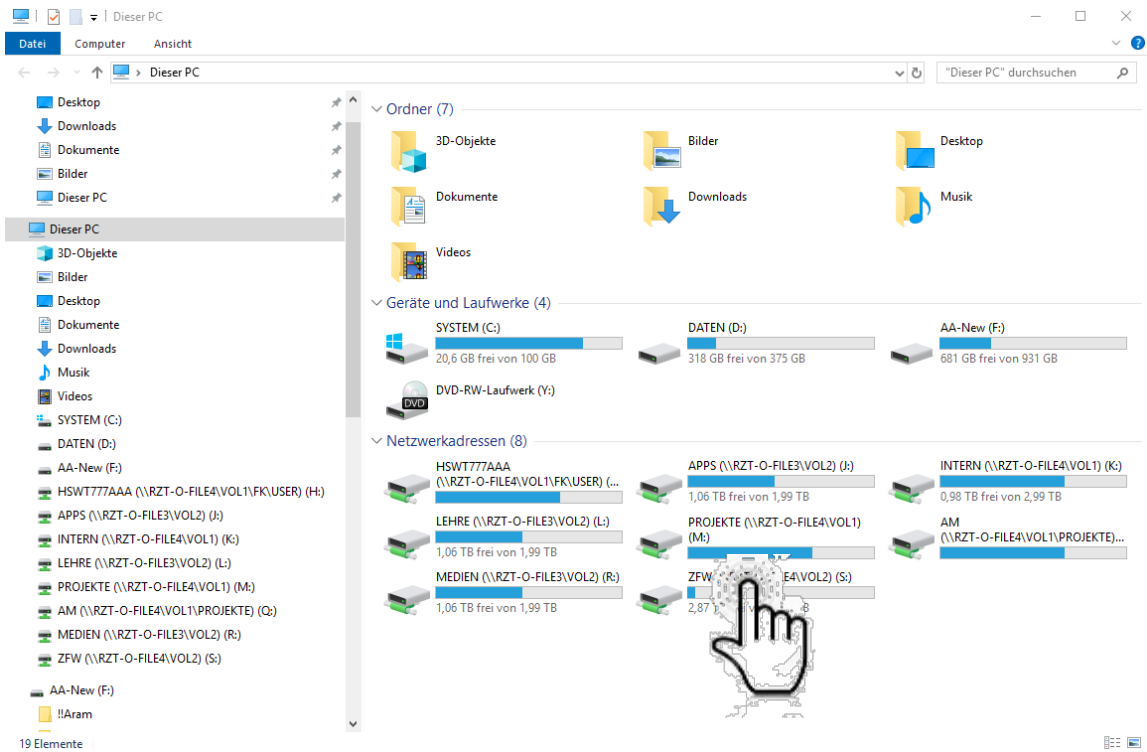


» Laufwerk „H“ Eigene Daten

» Laufwerk „L“ Lehre

» Nichts auf Desktop und auf „D“ speichern!

» Speichern nur auf dem „H“ Laufwerk



LRZ Sync&Share

- » Für online Ordner, Dateien etc.
- » LRZ Sync&Share ist eine Alternative zu Dropbox, iCloud etc.



- » <https://syncandshare.lrz.de/>

Login

Institution:

Hochschule Weihenstephan-T

Benutzername/Email:

Passwort:

Clients herunterladen

Impressum

- Bitte auswählen...
- Gastkennungen/Guests/Extern
- Akademie der Bildenden Künste
- Akademie für Politische Bildung
- BAdW LRZ WMI
- Hochschule München
- Hochschule Weihenstephan-Triesdorf**
- LMU München
- TU München
-
- Hochschule Kempten
- Hochschule Neu-Ulm
- Ostbayerische Technische Hochschule Regensburg
- Technische Hochschule Rosenheim
- Universität Passau
- Universität Regensburg



Willkommen bei LRZ Sync+Share

Das LRZ bietet mit diesem Dienst Mitarbeitern und Studierenden der Münchener Datencenter des LRZ zu speichern und zwischen PC, Notebook und mobil Daten mit weiteren Personen organisationsübergreifend geteilt werden, zu arbeiten. Zugriffen werden kann auf den LRZ Sync+Share Dienst per Browser. Mit der Nutzung dieses Dienstes akzeptieren Sie die LRZ Sync+Share [Bedingungen](#).

Nähere Informationen zu den Anmeldedaten (Username/Email) finden sie [hier](#).

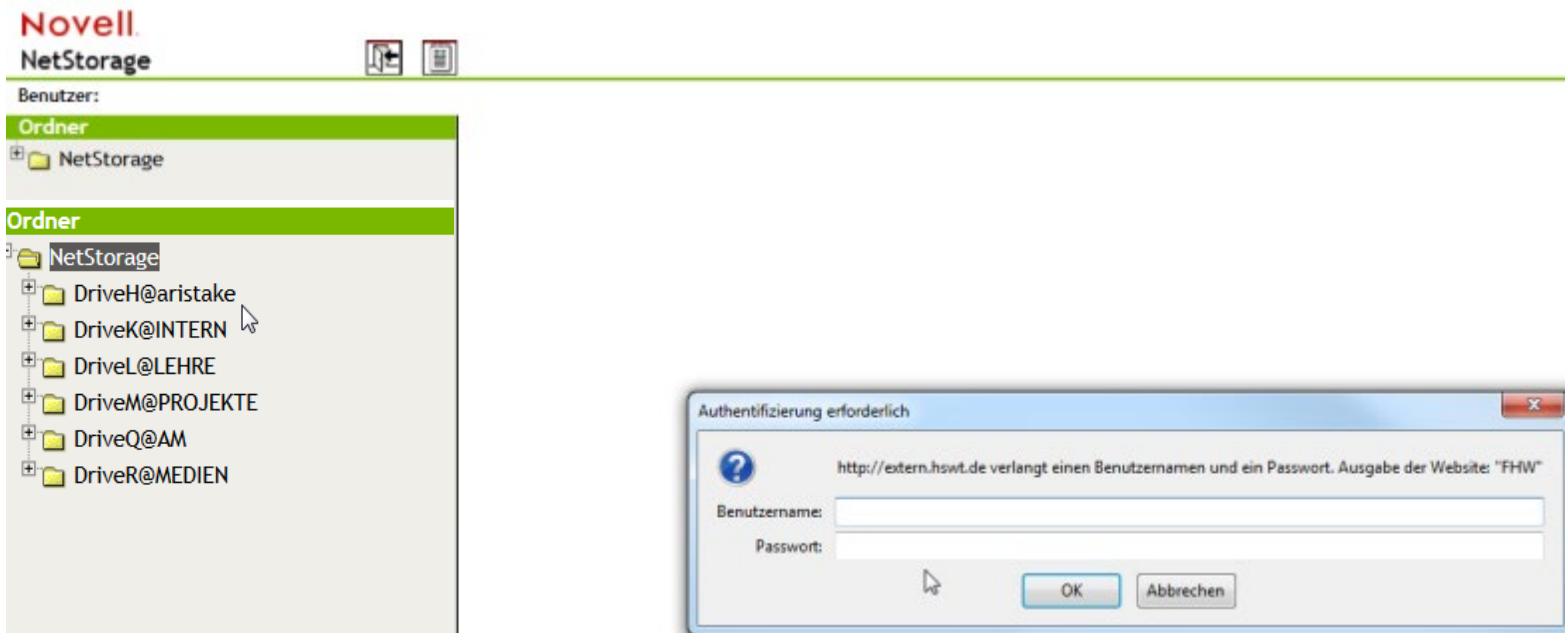
Welcome to LRZ Sync+Share

This LRZ service provides cloud storage to all employees and students of the LRZ data center and can easily be synchronized between different devices: external users, e.g. for cross-organizational cooperation in joint projects. You can access it via a web browser, a client software and an App. By using this service you accept the LRZ Sync+Share [guideline for users](#).

For further information regarding Username/Email please look [HERE](#) or contact [us](#).

Externer Dateizugriff auf die Laufwerke

» <https://extern.hswt.de>



Student.Card - Ihr multifunktionaler Studierendenausweis

- » **Identifikation**
- » **Bibliotheksausweis**
- » **Die Student.Card als Schlüssel**
- » **Die Student.Card als Zahlungsmittel**
- » **Gespeicherte Daten**
- » **Gültigkeit**

Ausführliche Informationen unter:

<https://www.hswt.de/studium/services/studentcard.html>

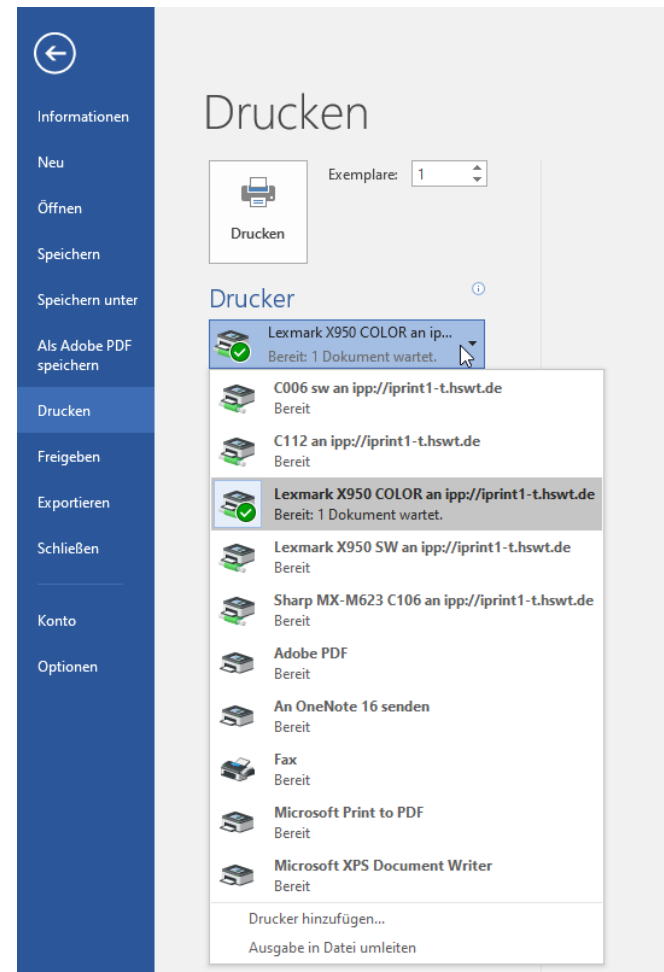


Student.Card Triesdorf

Bei Verlust für die Ersatzkarte wird ein Unkostenbeitrag von 15,00 EUR erhoben.

Nutzung von Druckern

- » **Druckkonto aufladen**
- » Um die Druck- und Plotservices nutzen zu können müssen Sie vorher Ihr Druckkonto an einem Buchungsterminal aufladen. Achten Sie auf ausreichendes Guthaben durch [Aufwertung Ihrer Student.Card](#).
- » **Campus Triesdorf**
- » Gebäude A, vor dem Raum A.023 (Foyer Getränkeautomat)
- » Gebäude C, im Raum C.050.2 (Automatenraum)



WLAN / eduroam / EDV Kennung

» <https://www.hswt.de/hochschule/zentrale-einrichtungen/rechenzentrum/wlan-vpn.html>



WiFi / WLan

eduroam (HSWT LogIn)

@BayernWLAN (Frei)

HSWT

Log In:

Benutzername **HSWT123456**

Password:

Passwort

Student.Service HSWT | Helpdesk-Triesdorf

» Student.Service HSWT

<https://www.hswt.de/person/student-service.html>

» Helpdesk-Triesdorf

<https://www.hswt.de/person/helpdesk.html>

helpdesk@hswt.de

Online Dienste der HSWT Studenten

IMA Studenten in Triesdorf (*LogIn: HSWT- ID, Passwort*)

- » Studium organisieren (Termine):
HSWT.de > Studiengänge > MAM > Studienbetrieb >
- » **Stundenplan:**
<https://www.hswt.de/studium/studiengaenge/mam/studienbetrieb.html>
- » **oder**
- » <https://ima.hswt.de>
- »
- » Student Online:
<https://student.online.hswt.de>
- » Webmail: <https://xmail.mwn.de/owa>
- » Filebrowser (Laufwerk "H", "L"):
<https://extern.hswt.de>
- » Moodle: <https://moodle.hswt.de>
- » WLAN: eduroam | HSWT LogIn
- » Helpdesk (C.102): helpdesk@hswt.de

.....

<https://student.online.hswt.de>

Student.Online

[Anmelden](#)

STUDENT.ONLINE

HOCHSCHULE
WEIHENSTEPHAN-TRIESDORF
UNIVERSITY OF APPLIED SCIENCES 

[Status](#) [Anschrift](#) [Noten](#) [WP-Kurse](#) [Prüfungen](#) [Rückmeldung](#) [Services](#) [Abmelden](#)    

Startseite: 1213691

Wichtige Termine für das Wintersemester 2015/16

Vorlesungszeitraum	01.10.2015 - 22.01.2016
Prüfungsanmeldung	26.10.2015 - 30.11.2015
Rückmeldezeitraum	13.01.2016 - 22.01.2016
Prüfungszeitraum	23.01.2016 - 13.02.2016

Weitere Termine > [Studium organisieren](#)

Erstsemester- Infos

<https://www.hswt.de/studium/erstsemester-infos.html>

STUDIUM

[Erstsemester-Infos](#)

[#WirBeratenZuhause](#)

[Coronavirus](#)

[Studiengänge](#)



FORSCHUNG

[Forschung News](#)

[Forschungsprofil](#)

[Forschungseinrichtungen](#)

[Forschungsprojekte](#)

HOCHSCHULE

[50 Jahre Applied Sciences f
Life](#)

[Coronavirus](#)

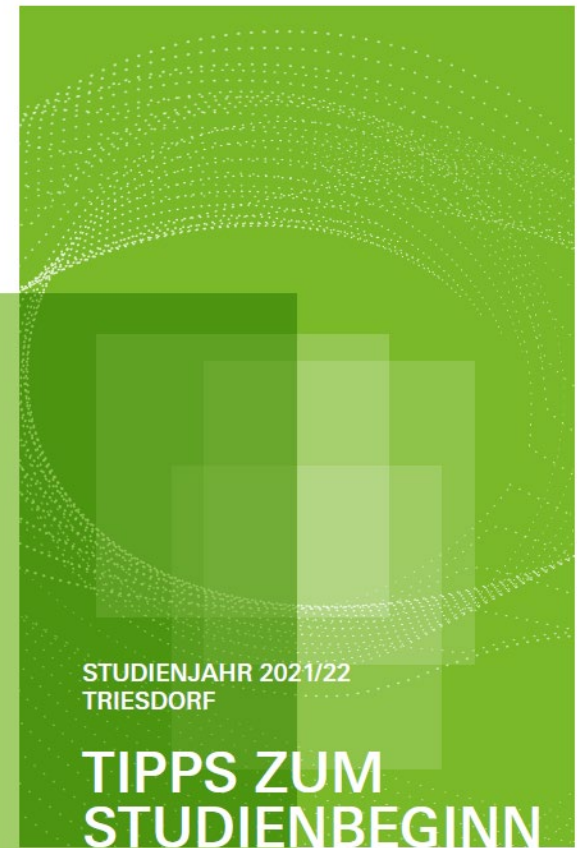
[Hochschulprofil](#)

[Organisation](#)

Tipps zum Studienbeginn

Weitere Tipps zum Studienbeginn findet
Ihr hier zusammengefasst:

[https://www.hswt.de/fileadmin/download/Allgemeine
_Studienberatung/Broschuere_HSWT_Tipps_zum
Studienstart_2021_Triesdorf_web.pdf](https://www.hswt.de/fileadmin/download/Allgemeine_Studienberatung/Broschuere_HSWT_Tipps_zum_Studienstart_2021_Triesdorf_web.pdf)



Moodle

» <https://moodle.hswt.de>



» **MAM - Informationen Studiengang Agrarmanagement:**
<https://moodle.hswt.de/course/view.php?id=3001>

» **Übersicht Moodlekurse für 2.Semester MAM:**
<https://moodle.hswt.de/mod/page/view.php?id=226133>

Vielen Dank!

**Ich wünsche euch einen
erfolgreichen Start ins Studium!**

